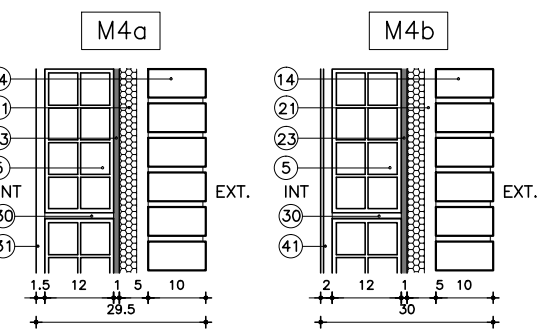


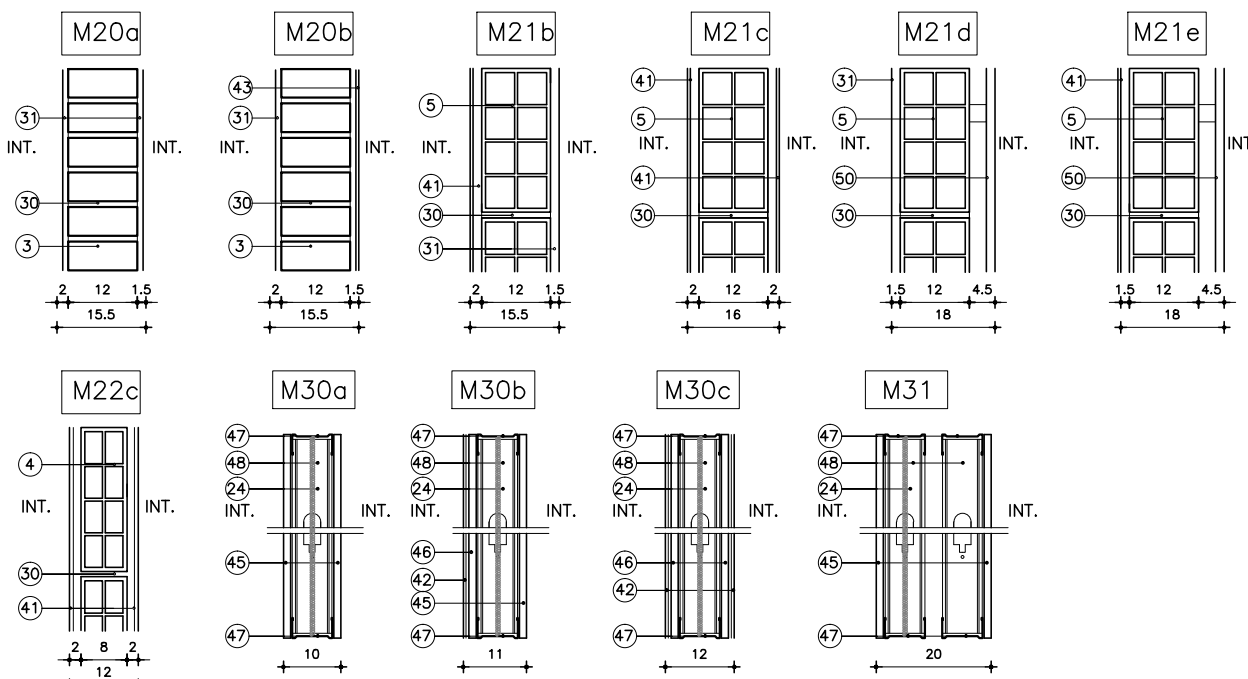
PLANILLA DE MUROS  
REFERENCIAS

- MURO EXISTENTE TRATADO S/MCP
- HORMIGÓN ARMADO SEGÚN MCP
- LADRILLO DE CAMPO VISTO s/MCP
- TICHOLO 8x25x25cm
- TICHOLO 12x25x25cm
- TICHOLO 17x25x25cm
- BLOQUE HORMIGÓN VIBROPRESADO 10x19x39cm
- BLOQUE HORMIGÓN VIBROPRESADO 12x19x39cm
- BLOQUE HORMIGÓN VIBROPRESADO 15x19x39cm
- BLOQUE HORMIGÓN VIBROPRESADO 19x19x39cm
- PLAQUETA HORMIGÓN VIBROPRESADO 19x39cm
- LADRILLO CORTADO 7x5,5x24cm
- LADRILLO DE HORMIGÓN s/MCP
- CAMARA DE AIRE
- POLISTIRENO EXPANDIDO e=3cm
- IMPERMEABILIZACIÓN Y EMULSIÓN ASFÁLTICA SEGÚN MOC
- MANTA DE FIBRA DE VIDRIO e=50mm 14kg/m<sup>2</sup>
- MORTERO s/MCP
- REVOQUE INTERIOR (2 CAPAS) s/MCP
- REVOQUE EXTERIOR (3 CAPAS) s/MCP
- REVOQUE GRUESO FRETAZADO s/MCP
- BALDOSA CERÁMICA 10x10cm COLOR A DEFINIR EN OBRA s/MCP
- BALDOSA CERÁMICA 20x20cm BLANCO MATE SEGÚN MCP
- BALDOSA CERÁMICA 30x30cm BLANCO MATE SEGÚN MCP
- PORCELANATO 60x60cm BLANCO MATE s/MCP
- REVESTIMIENTO MOSAICO VENEZIANO s/MCP
- PLACA DE YESO 12,5mm SEGÚN MCP
- PLACA DE YESO 12,5mm RESISTENTE A LA HUMEDAD
- SOLERA CHAPA GALVANIZADA 70mm/90mm
- MONTANTE CHAPA GALVANIZADA 60mm/89mm
- PERFIL OMEGA 70x13mm ZINCADO COLOCADOS C/40CM
- REVESTIMIENTO DE MDF SEGÚN MCP
- MDF MELAMINICO e=18mm SEGÚN MCP

MUROS INTERIOR - EXTERIOR



MUROS INTERIOR - INTERIOR



REFERENCIAS ALBAÑILERIA	
CARPINTERIA	PETREOS
HERRERIA	ESPEJOS
ALUMINIO	ACERO INOX.
LOS NIVELES INDICADOS EN ESTA LÁMINA SE REFIEREN AL NIVEL DE PISO TERMINADO INTERIOR DE LA BAJA.	
REFERENCIAS MUROS:	
MURO O ESTRUCTURA EXISTENTE	MURO A CONSTRUIR
MURO CORTAFUEGO	ESTRUCTURA A CONSTRUIR
MEDIDAS DE PROTECCIÓN CONTRA INCENDIO:	
EXTINTOR A POLVO 4kg.	BOCA DE INCENDIO
EXTINTOR A CO2 3.5kg.	EXTINTOR TIPO K 4kg.

MODIFICACIONES		
FECHA	MOTIVO	AUTORIZA
OBRA CBT DE BARROS BLANCOS - CANELONES		FECHA 2022
Cno. Lorenzo Ventura esq. Angel Caputti		ESCALA 1:100
PLANO ALBAÑILERIA		LÁMINA
PLANTA BAJA		L6A1
PRÉSTAMO BID 5337 / OC - UR		UNIDAD DE INFRAESTRUCTURA
ANEP - CODICEN		SECTOR DISEÑO